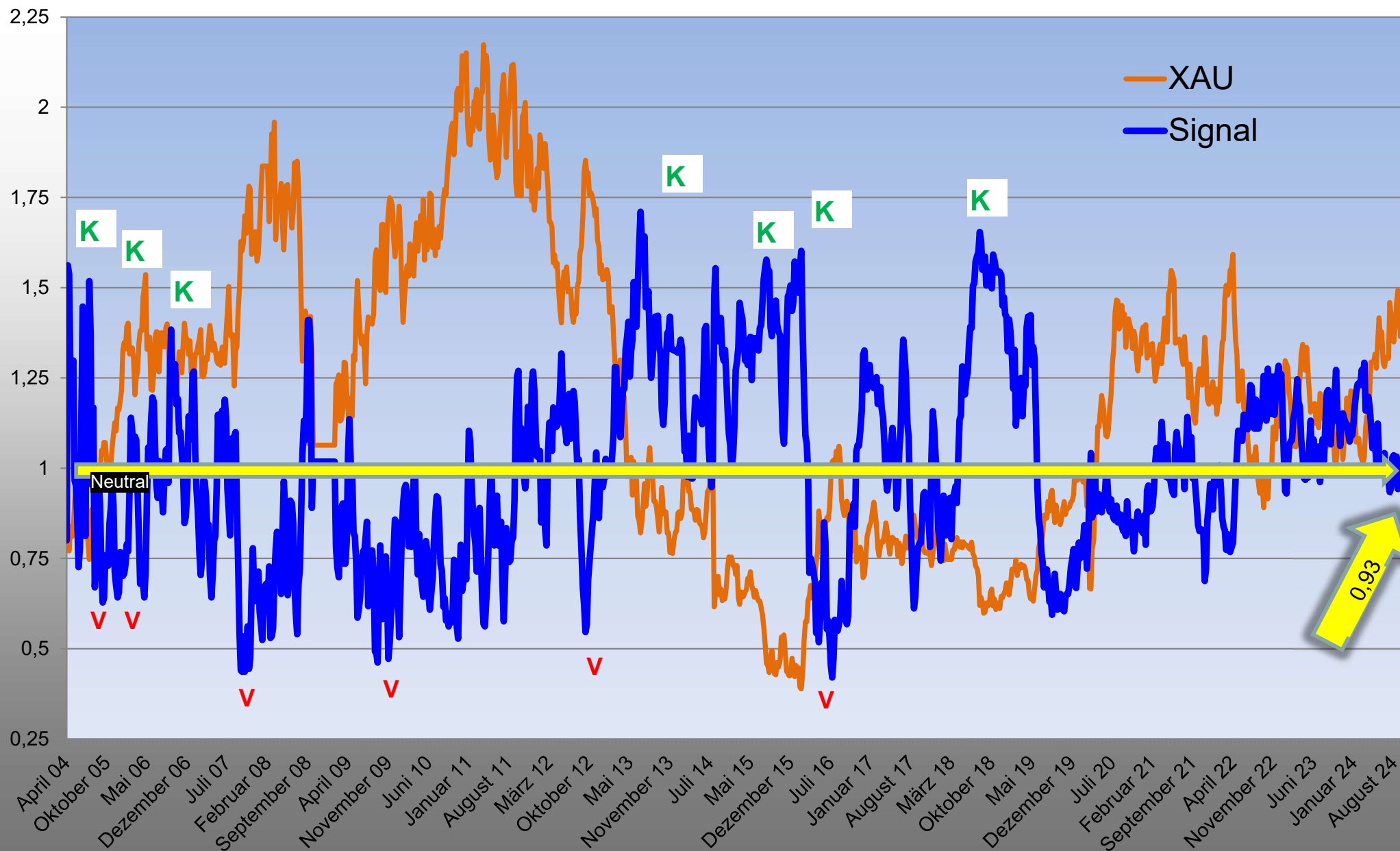


Analysesystem Edelmetallminenindex-Signal : ■ mit 0,93 (1,00): leicht gesunken; neutrales Niveau, 20.10.2024

- Verkauf nahe 0,5 - 0 Neutral: 0,60 bis 1,00 + Kauf: 1,00 bis 1,5 + ++ Extremer Kauf: nahe 1,5 ++



Definition des Analysesystems Edelmetallindex

Neben dem Gold-XAU-Erlös-Ratio - dem Verhältnis der Nettogoldpreiserlöse der Produzenten – bietet der technische Indikator „Analysesystem Edelmetallindex“ einen weiteren recht brauchbaren Indikator, der vor allem dem antizyklischen Investor im Edelmetallsektor ein recht gutes Hilfsmittel für das Timing an die Hand gibt. Wie ist dieses Analysesystem aufgebaut, wie ist es zu interpretieren?

Bestandteile:

- **Stimmungsindikatoren (beispielsweise Optimismus der Anleger)**
- **Markttechnische Indikatoren (beispielsweise der MACD, der Moving Average Convergence/Divergence-Index)**
- **Tatsächliche Positionierung der Anleger (beispielsweise Commitment of Trader)**

Diese Einzelindikatoren – insgesamt 10 an der Zahl – werden mit unterschiedlicher Gewichtung in den Gesamtindikator integriert.

Definition des Analysesystems Edelmetallindex

Kaufsignale:

- $< 0,6$: Verkaufssignal
- $>0,6 <1$: neutrales Signal
- ≥ 1 : starkes Kaufsignal

Erläuterungen:

Der in blau angezeigte Indikator beginnt im Herbst 2004 bei einem Punktestand von 1,0. In den bisherigen 12 Jahren schwankte der Indikator in einer Bandbreite von 0,5 bis etwa 1,6 – dies waren die Extrempunkte. In diesem Zeitraum wurden jeweils 7 deutliche **Kaufsignale (K)** und 6 **Verkaufssignale (V)** generiert.